

Entschungsanlagen / Ofenstaub

Mit pneumatischen und mechanischen Förderanlagen in unterschiedlichen thermischen Anlagen und deren Rauchgasreinigungen, hat sich STAG bei den renommierten Anlagenbauern und bei den Betreibern von Müllverbrennungsanlagen, Heizkraftwerken und Zementwerken im In- und Ausland etabliert. Vor allem Entschungs-systeme der verschiedenen Filter, sowie der Transport von Ofen- und By-Passstaub, wobei der By-Passstaub noch wesentlich höhere Anforderungen an das Handling stellt, bilden in diesem Bereich den Schwerpunkt.

Verfahrenstechnik

Handhabung

Bei der Handhabung von Aschen aus Verbrennungsprozessen ist vor allem den Temperaturen, der Abrasion sowie der Vielfalt der Eigenschaften verstärkte Aufmerksamkeit zu widmen.



Transport

Der Transport von Aschen unterschiedlichster Art kann entweder mechanisch mit Trogkettenförderern oder pneumatisch im Dichtstromverfahren mittels Druckfördergefässen erfolgen. Letzteres bietet sich vor allem bei grösseren Distanzen (ab ca. 50m) bis zu den Lagersilos an. Je nach Art der Asche muss diese für den pneumatischen Transport und die anschliessende Weiterverwertung aufbereitet werden. Mit eigenen Komponenten, welche unser Know-How beinhalten, bieten wir unseren Kunden Gesamtlösungen aus einer Hand an.



Schüttguttechnik

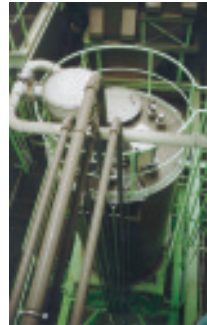
Pneumatische und Mechanische Förder-technik, Siliertechnik

STAG AG
Industriestrasse 11
CH-7304 Maienfeld
Tel: +41 (0)81 303 58 00
Fax: +41 (0)81 303 58 99

www.stag.net
office@stag.net

Lagerung

Die Lagerung erfolgt in Silos, welche, je nach Bauart und Art der Asche, mit Konusaustrag oder Flachboden ausgerüstet werden. Die Austragsvorrichtungen reichen von mechanischen Systemen bis hin zu Fluidbetaustragssystemen.



Technische Daten:

Lagervolumen	80...2'000 m ³
Fördermengen	5'000...20'000 kg/h
Förderdistanzen	20...300 m

STAG GmbH
Hauptstrasse 8
DE-66740 Saarlouis

Verkaufsniederlassung DE
82399 Raisting

www.stag.net
office@stag.net